

## PLANTEVÆRN

Ministeriet for Fødevarer,  
Landbrug og Fiskeri

Den Europæiske  
Landbrugsfond for Udvikling  
af Landdistrikterne



Danmark og Europa investerer i landdistrikterne

Se 'European Agricultural Fund for Rural Development' (EAFRD)



PLANTEVÆRN  
Kontakt: Jørgen P. Jensen  
j Jensen@effektivtlandbrug.dk  
40 41 76 84 - 63 38 25 26



# Sonido er nyt bejdsemiddel til majsudsæd

**Bestil bejdset majsudsæd i god tid, da det er eneste middel mod smelderlarver.**

Der vil til kommende sæson være majsudsæd bejdset med et skadedyrsmiddel med effekt mod smeldere til rådighed af visse majssorter - blandt andet den udbredte sort Ambition, oplyser landskonsulent Ghita Cordsen Nielsen, som skriver:

- Midlet hedder Sonido og indeholder thiacloprid, som

er kendt fra sprøjtemidlet Biscaya, som anvendes mod glimmerbøsser i raps. Prisen vil være omkring 225 kr. pr. unit.

Bayer oplyser, at Sonido har lavere effekt end de hidtil anvendte midler, hvor der blev opnået omkring 85 procent effekt. Med Sonido opnås omkring 70-75 procent effekt.

- Firmaet anbefaler ikke Sonido anvendt i blanding med Mesurol, der anvendes som repellent mod fugle. Dette skyldes, at der er risiko for

nedsat spireevne, påpeger Ghita Cordsen Nielsen.

## Andre midler er nu forbudte

De hidtil anvendte midler i majs - Poncho Pro og Cruiser - hører til de såkaldte neonicotinoider, der er blevet forbudte for en periode på foreløbig to år, mens effekten mod bier skal undersøges nærmere.

- Markedet for majsudsæd bejdset med skadedyrsmidler er meget begrænset og skønnes under måske 3-4.000 hektar, men er en stor hjælp for landmænd med smelderproblemer, fordi alle afgrøder angribes, og der ikke er andre bekæmpelsesmetoder, siger landskonsulenten, og råder majsavlere til at bestille bejdset udsæd i god tid.

Smeldere kan være et problem efter græsdyrking, og problemerne øges ofte jo flere år, der er dyrket græs, fordi

der så kan lægges æg i flere år. Smeldere lægger æg i græs og har en 4-årig udvikling. Der kan derfor optræde problemer et til tre år efter ompløjning af græs-

set, hvor skaden oftest er størst 2. og 3. år efter ompløjning.

- I dette efterår er modtaget enkelte henvendelser om angreb af smelderlarver i vinter-

sæd efter tidligere græsdyrking, oplyser Ghita Cordsen Nielsen.

jpi



Kraftige angreb af smeldere i majs med græs i sædskiftet. (Foto: Thomas Harbo, Jysk Landbrugsrådgivning)

# Nu angreb af kålfluelarver og rapsjordlopper i raps

**Enkelte rapsmarker bør behandles mod rapsjordlopper, som dog let forveksles med mindre skadegørende kålminerfluelarver.**

Her i uge 41 findes der stadig relativt få rapsjordlopper i planteavlskonsulenternes observationer i rapsmarker rundt i landet, oplyser Videncenter for Landbrug.

- Der er opstillet gule fangbakker cirka 70 steder, og det

er disse, som hver uge tilses. Bekæmpelsestærsklen er i denne uge fortsat kun overskredet på cirka 15 procent af lokaliteterne, og på mange af disse lokaliteter er der kun netop fundet over bekæmpelsestærsklen, fortæller landskonsulent Ghita Cordsen Nielsen.

Bekæmpelse af rapsjordlopper rettet mod larverne anbefales, hvis der indenfor tre uger i alt fanges over 25 rapsjordlopper pr. fangbakke.

## Minerfluer og kålfluelarver

- På nuværende tidspunkt findes der imidlertid i en del rapsmarker larver af minerfluer i bladstilkene, og nogle steder så mange, at det ældste blad gul- eller rød farves, hvilket er meget iøjefaldende men tillægges mindre betydning, da det er det ældste blad, oplyser Ghita Cordsen Nielsen videre og fortsætter:

- Flækkes bladstilkene, ses larverne og deres minering. Minerfluelarver kan forveksles med rapsjordloppers larver, men fluelarver er lemmeløse i modsætning til billelarver, der har tre par ben.

Fluelarver har også en sort mundbrod, mens rapsjordloppelarver har et mørkt hoved. Minerfluer går ikke ind i stænglen som rapsjordloppelarver. Minerfluer i bladstilkene kan i øvrigt ikke bekæmpes med et pyrethroid.

- I flere marker er også set angreb af kålfluelarver i rødderne, oplyser landskonsulenten.

- 2. generation lægger æg i august og 3. generation i september-oktober. Tidligt såede marker er derfor mest udsatte for angreb af 2. generation.

De hvide fluelarver og boregange ses, og der er et brunt råd omkring angrebet. Roden kan også knække som følge af råddet.

Kålfluer har fået øget betydning i visse områder af Tyskland de senere år især ved tid-

lig såning, og i disse områder er anbefalet bejdning med specialbejdser med en stor mængde aktivstof.

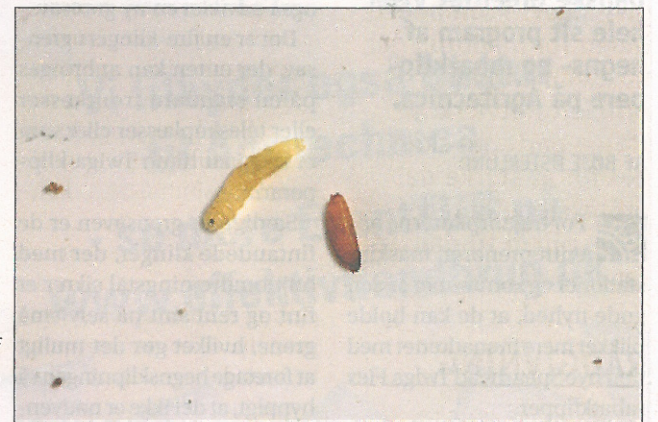
- Men efter forbuddet mod neonicotinoider er det nu ikke længere muligt. Ved svage angreb tillægges larverne kun mindre betydning. Hvis over halvdelen af roden angribes, angives det, at planterne kan visne. Der er i flere tilfælde i år modtaget henvendelser om visning af planter forårsaget af kålfluelarver, hvilket er usædvanligt, slutter Ghita Cordsen Nielsen.

jpi

Minerflue samt puppe af minerflue. (Foto: Videncenter for Landbrug)



Minerfluelarve på flækket bladstilk. Når bladstilkene flækkes, ses larven samt råd og minegange. (Foto: Videncenter for Landbrug)



Angreb af kålfluelarver i rapsrod. (Foto: Henning Frostholm, Heden & Fjorden)

## Hvedemark ved Skive helt angrebet af bladlus

Forekomsten af bladlus følges hver uge af planteavlskonsulentene i 32 vinterhvede- og 20 vinterbygmarker over hele landet. Der bedømmes i tidligt såede marker, som er sået før 15. september og i milde områder, hvor risikoen for angreb af bladlus og dermed havrerødsot i foråret er størst.

- I vinterbyg er der i denne uge 41 fundet bladlus i én ud af 13 indberettede marker, oplyser landskonsulent Ghita Cordsen Nielsen og fortsætter:

- I vinterhvede er der fundet bladlus i 6 ud af 25 indberettede marker. Angrebene ligger fortsat noget lavere end på samme tidspunkt i efterårene 2007 og 2011, hvor angrebene lå højest i perioden 2007-2012. Registreringsnettet blev startet i efteråret 2007 efter de kraftige angreb i vækstsæsonen 2007.

Gennemsnitlig angrebsgrad i år er p.t. 0,1 procent angrebne planter i vinterhvede og 0 procent angrebne planter i vinterbyg.

- Fra praksis er i sidste uge meldt om en hvedemark med tæt på 100 procent angrebne planter ved Skive. Forfrugten var frøgræs, og der var sået 7. september, fortæller landskonsulenten og understreger:

- Mange marker er i år sået tidligt, så det er fortsat vigtigt at følge udviklingen. Undersøg markerne for angreb, og iværksæt bekæmpelse, hvis det er let at finde bladlus.